



# CHAMPIONS® CAD/CAM

Mode d'emploi Champions CAD/CAM

---

# Mode d'emploi Champions CAD/CAM

## TABLE DES MATIÈRES

1. Possibilités de construction
2. Installation/Instructions Choix exocad
3. Installation/Instructions Choix 3shape

## 1. Quelles sont les possibilités de constructions dans les bibliothèques pour 3shape et exocad ?

Avec le transfert d'empreinte clipsé et scanbody Win!® Peek RÉF 3122 + Gingiva-Shuttle RÉF 3100 ou pilier pour scan RÉF 31230:

**Preform C2 REF 31071**  
(Pilier Preform C REF 31071)

Pilier personnalisé en titane avec la base Sirona®\*

**PreFace\_V2\_11,5 REF 31072**  
(Pilier Preform ME-S RÉF 31072)

Pilier personnalisé en titane avec la base Medentika®\*

**PreFace\_V2\_16 REF 31073**  
(Pilier Preform ME-L RÉF 31073)

Pilier personnalisé en titane avec la base Medentika®\*

\*La connexion dans le logiciel CAD n'est pas la connexion Champions d'origine mais modifiée (connexion factice). Le point de la connexion est une surface sur l'Hex, servant d'orientation.

**Klebebasis\_GH1 REF 3104**  
(Pilier Base de collage GH1 RÉF 3104)

Constructions sur la base de collage : par ex. couronne unitaire transvissée, pilier personnalisé (zircon), couronne primaire (zircon, NEM [alliage en métal non précieux]), pas de bridges transvissés !

**Klebebasis\_GH1\_L REF 31043**  
(Pilier Base de collage L GH1 RÉF 31043)

Couronne unitaire transvissée dans les régions antérieures et zones prémolaires

**Klebebasis\_GH2 REF 31044**  
(Pilier Base de collage GH2 RÉF 31044)

Couronne unitaire dans les régions antérieures et zones prémolaires

**Klebebasis\_GH3 REF 31045**  
(Pilier Base de collage GH3 RÉF 31045)

Couronne unitaire dans les régions antérieures et zones prémolaires

**ICA-Klebebasis\_GH1 REF 3102**  
(ICA-Base de collage GH1 RÉF 3102)

Couronne unitaire transvissée dans les zones molaires

**ICA-Klebebasis\_GH2 REF 31021**  
(ICA-Base de collage GH2 RÉF 31021)

Couronne unitaire transvissée dans les zones molaires

**ICA-Klebebasis\_GH3 REF 31020**  
(ICA-Base de collage GH3 RÉF 31020)

Couronne unitaire transvissée dans les zones molaires

---

Avec le pilier pour scan Multi-Unit RÉF 31231:

**MultiUnit\_Locked\_direkt Konstr.m.Rotations.**  
(construction directe anti-rotationnelle)

Construction directement sur le pilier Multi-Unit sans Multi-Unit Cap titane anti-rotationnel, par ex. une couronne primaire NEM (fraisée en une pièce, mise en place directement sur les Multi-Units, vissée avec la vis de Multi-Unit 3085M)

**MultiUnit\_NonLocked\_direkt Konstr.o.Rotations.**  
(construction directe rotationnelle)

Construction directement sur le pilier Multi-Unit sans Multi-Unit-Cap titane rotationnel, par ex. pour les barres (fraisées en une pièce, mises en place directement sur les Multi-Units, vissées avec la vis de Multi-Unit 3085M)

**MultiUnit\_Cap Titan m. Rot. REF 3111R**  
(titane anti-rotationnel, RÉF 3111R)

Constructions sur Multi-Unit Cap titane : par ex. couronne unitaire transvissée, pilier personnalisé (zircon), couronne primaire (zircon, NEM [alliage en métal non précieux]), bases de collage vissées avec la vis de Multi-Unit 3085M

**MultiUnit\_Cap Titan o. Rot. REF 3111**  
(titane rotationnel, RÉF 3111)

Constructions sur Multi-Unit Cap titane : par ex. bridge (zircon) transvissé, barre personnalisée (NEM [alliage en métal non précieux]), bases de collage vissées avec la vis de Multi-Unit 3085M

## 2a) Installation/Instructions bibliothèque principale exocad

Nous conseillons l'installation par le revendeur exocad.

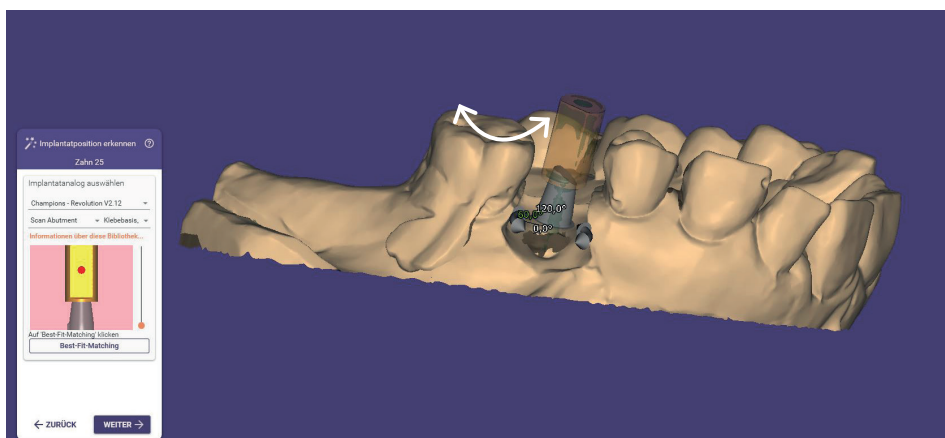
1. Télécharger « Champions\_Revolution\_Exocad.zip » sur le site web Champions-Implants sur Documents et vidéos/Bibliothèque CAD/CAM. Extraire le fichier.
2. Copier le dossier « Champions\_Revolution » dans le registre « DentalCADApp/library/implant/ ».
3. Le cas échéant, supprimer des versions précédentes de la bibliothèque Champions Revolution.
4. Redémarrer Exocad – désormais la bibliothèque du système d'implant Champions est disponible.

## 2b) Installation de la bibliothèque supplémentaire exocad Model Creator

1. Télécharger le fichier « Zusatzbibliothek exocad » sur le site web Champions-Implants sur Documents et vidéos/Bibliothèque CAD/CAM. Extraire le fichier.
2. Cliquer avec la souris à droite et choisir « Alle extrahieren » (tout extraire) (le cas échéant confirmer le dialogue d'avertissement).
3. Copier le dossier « Champions\_Revolution\_DIM » dans le registre « DentalCADApp/library/modelcreator/implants ».
4. Le cas échéant supprimer des versions précédentes de la bibliothèque Champions Revolution.
5. Redémarrer Exocad – désormais le système d'implant Champions est disponible.

## 2c) Options exocad pendant la construction

- a. Option bibliothèque : Champions – Revolution V2.12
- b. Option Scanbody : Abdruckpfosten REF 3122 (transfert d'empreinte clipsé Win!® Peek RÉF 3122)  
Scanabutment REF 31230 (pilier pour scan Champions (R)Evolution® RÉF 31230)
- c. Possibilités de construction  
À partir de la version exocad Galway, une rotation du pilier base de collage 3104 peut ensuite être exécutée 6 fois dans l'Hex.



## Option 1<sup>er</sup> menu

Identifier la position de l'implant  
Dent 25

Choisir analogue d'implant

Pilier pour scan Base de collage

Informations sur cette bibliothèque

Cliquer sur <Ajustement Best-Fit>

RETOUR CONTINUER

← ZURÜCK WEITER →

## Option 2<sup>e</sup> menu pendant la construction

Identifier la position de l'implant  
Dent 25

Choisir analogue d'implant

Pilier pour scan Base de collage

Informations sur cette bibliothèque

Transfert d'empreinte  
Pilier pour scan

Cliquer sur <Ajustement Best-Fit>

RETOUR CONTINUER

← ZURÜCK WEITER →

## Option 3<sup>e</sup> menu Transfert d'empreinte

Identifier la position de l'implant  
Dent 25

Choisir analogue d'implant

Pilier pour scan Base de collage

Informations sur cette bibliothèque

Durant le scan, cliquer sur le point marqué

RETOUR CONTINUER

← ZURÜCK WEITER →

Voir Chapitre 1

RÉF 3122

Preform\_C2 REF 31071  
PreFace\_V2\_11,5 REF 31072  
PreFace\_V2\_16 REF 31073  
Klebebasis\_GH1 REF 3104  
Klebebasis\_GH1\_L REF 31043  
Klebebasis\_GH2 REF 31044  
Klebebasis\_GH3 REF 31045  
ICA-Klebebasis\_GH1 REF 3102  
ICA-Klebebasis\_GH2 REF 31021  
ICA-Klebebasis\_GH3 REF 31020

## Option 3<sup>e</sup> menu Pilier pour scan

Identifier la position de l'implant  
Dent 25

Choisir analogue d'implant

Pilier pour scan Choisir les options

Informations sur cette bibliothèque

Durant le scan, cliquer sur le point marqué

RETOUR CONTINUER

← ZURÜCK WEITER →

Voir Chapitre 1

RÉF 31230

RÉF 31231

Preform\_C2 REF 31071  
PreFace\_V2\_11,5 REF 31072  
PreFace\_V2\_16 REF 31073  
Klebebasis\_GH1 REF 3104  
Klebebasis\_GH1\_L REF 31043  
Klebebasis\_GH2 REF 31044  
Klebebasis\_GH3 REF 31045  
ICA-Klebebasis\_GH1 REF 3102  
ICA-Klebebasis\_GH2 REF 31021  
ICA-Klebebasis\_GH3 REF 31020  
MultiUnit\_Locked\_direkt Konstr. m. Rotations.  
MultiUnit\_NonLocked\_direkt Konstr. o. Rotations.  
MultiUnit\_Cap\_Titan m. Rot REF 3111R  
MultiUnit\_Cap\_Titan o. Rot REF 3111

---

### 3. Installation/Instructions 3shape

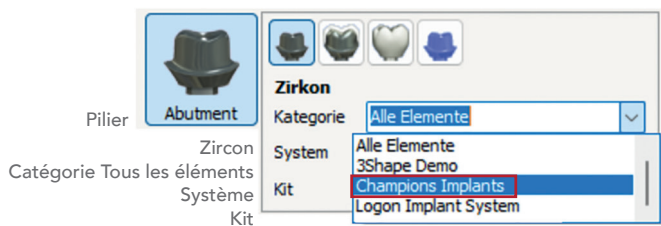
Nous vous conseillons l'installation de la bibliothèque Champions du partenariat de prestations de service 3shape

Pour des constructions sur la base de Multi-Unit, élargir le canal de vis de 0,37 mm.

Options 3shape dans le menu des commandes :

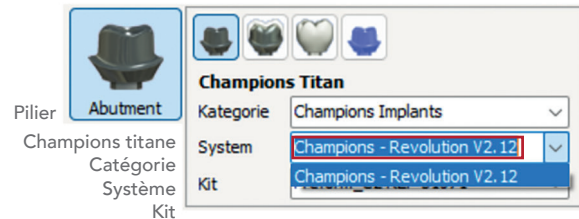
- a. Option catégorie: Champions Implants
  - b. Option système : Champions – Revolution V2.12
  - c. Option Kit: possibilités de construction
  - d. Option scanbody : Abdruckpfosten REF 3122  
(transfert d'empreinte clipsé Win!® Peek RÉF 3122)  
Scanabutment REF 31230  
(pilier pour scan Champions (R)Evolution® RÉF 31230)
-

## Option catégorie

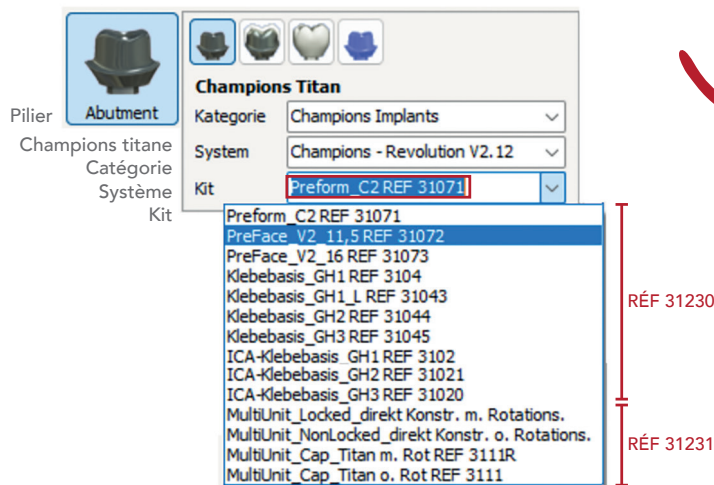


## MENU PRINCIPAL

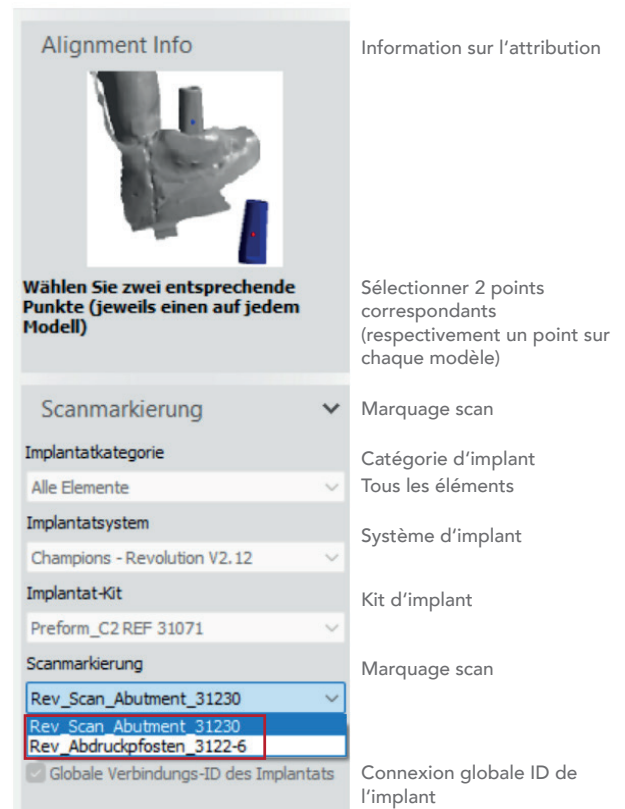
### Option système



### Option Kit



### Option scanbody



Plus d'informations sur nos produits :  
**champions-implants.com**

**CHAMPIONS** 

Champions-Implants GmbH  
Champions Platz 1 | Im Baumfeld 30 | D-55237 Flonheim  
tel 0049 67 34 91 40 80 | fax 0049 67 34 10 53  
info@champions-implants.com

Anleitung CAD/CAM FR  
Stand: 14. März 2023, 2:58 PM

