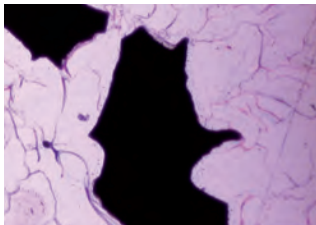
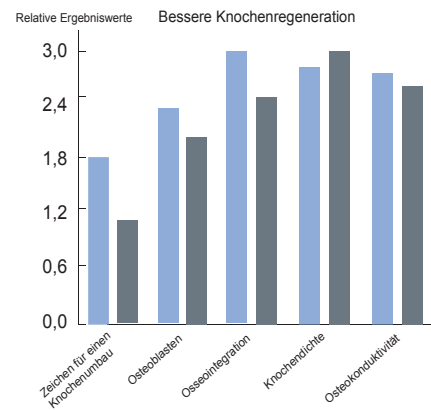
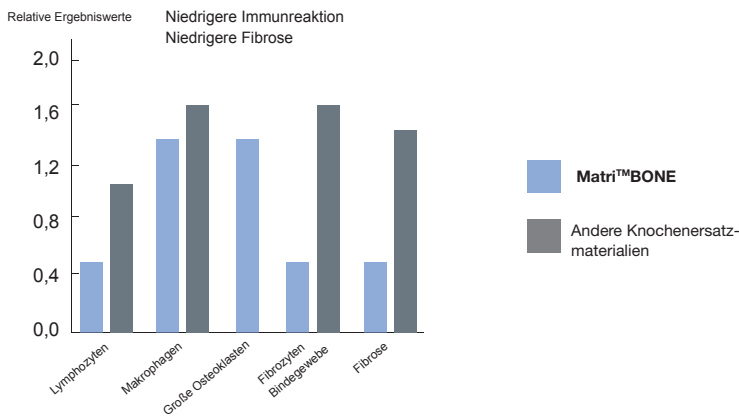




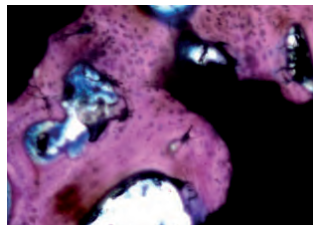




# Eine Vergleichsstudie mit **Matri™BONE** und anderen Kollagen-Knochenersatzmaterialien



**Matri™BONE** vor der Implantation: Die Knochenersatzgranulate (schwarz) sind von einer porösen Kollagen-Matrix umgeben.



**Matri™BONE** nach 3 Monaten: Die Knochenersatzgranulate sind von neu geformtem Knochen umgeben (lila). Die hervorragende Integration ist ohne Anzeichen einer Osteolyse erkennbar.

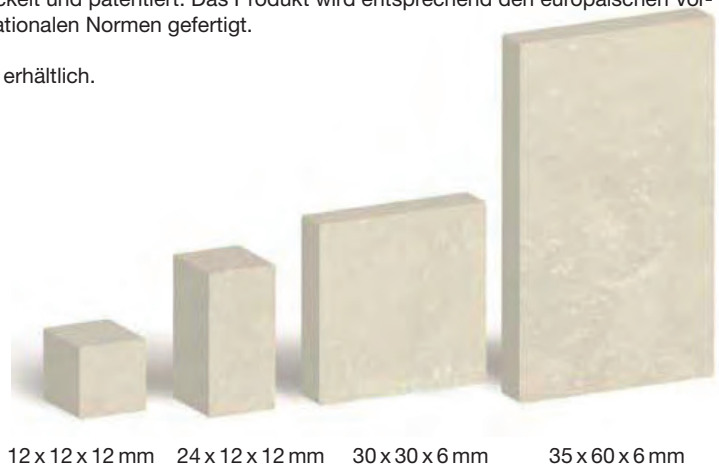
## Produktsicherheit

Biom'up-Kollagen ist ein xenogenes, azelluläres Kollagen. Es besteht kein Risiko einer Prionen-Infektion / -Erkrankung. Darüber hinaus fördert das Biom'up-Kollagen mit dem Extraktionsverfahren die Inaktivierung von Bakterien, Viren und Prionen.

**Matri™BONE** wurde von Biom'up für mehrere Anwendungen entwickelt und patentiert. Das Produkt wird entsprechend den europäischen Vorschriften (Richtlinien, CE-Kennzeichnung) und den geltenden internationalen Normen gefertigt.

**Matri™BONE** ist pro Einheit in einer sterilen Verpackung (zweilagig) erhältlich.

Maße (mm)	Referenzen	
	Korngröße	
	80 - 200 µm	0,5 - 1mm
12 x 12 x 12	MAB11Sd	MAB11Bd
24 x 12 x 12	MAB21Sd	MAB21Bd
30 x 30 x 6	MAB33Sd	MAB33Bd
35 x 60 x 6	MAB36Sd	MAB36Bd



Vertrieb

Hersteller

Champions-Implants GmbH

Bornheimer Landstraße 8  
D-55237 Flonheim

Tel.: +49 (0) 6734 - 91 40 80  
Fax.: +49 (0) 6734 - 10 53  
info@championsimplants.com  
www.champions-implants.com

**biom'up**  
ADVANCED BIOMATERIALS



**CHAMPIONS-IMPLANTS**